

# Muse™ iQ

*Des solutions auditives  
sans-fil conçues pour la vie*



# Entendre et sentir la différence

*Chez Starkey®, nous sommes convaincus que mieux entendre aide à se sentir connecté au monde qui vous entoure, pour une expérience auditive plus riche et plus personnelle.*

Lorsque nous n'avons aucune difficulté à entendre ni à être connectés avec le monde qui nous entoure, nous vivons mieux, en meilleure santé.

**Muse iQ**, technologie de pointe de dernière génération, offre une qualité de son optimale, des fonctions premium et personnalisables pour répondre à vos besoins auditifs uniques et vous permettre de rester connecté à ce qui compte le plus à vos yeux.

*Avec le Starkey Sound™ et sa technologie de pointe, entendre devient un réel plaisir.*



Muse™ iQ



# Conçues pour votre quotidien

*Nos nouvelles aides auditives Muse iQ et nos accessoires SurfLink intuitifs garantissent l'expérience auditive la plus personnalisée qui soit et sont conçus pour :*

- Assurer une audition naturelle et des transitions plus fluides tout au long de la journée ;
- Restituer un son pur et d'une clarté sonore exceptionnelle ;
- Préserver le calme et la tranquillité tout en amplifiant les sons importants ;
- Aider à mieux comprendre les conversations et offrir un réel confort d'écoute ;
- Recharger vos aides auditives à tout moment et n'importe où ;
- Transmettre appels et sons média – télévision, musique, etc. – dans vos aides auditives.



iQ

*Les aides auditives  
Muse iQ vous aident  
à vous adapter  
rapidement à vos  
environnements  
afin de profiter  
pleinement de la vie.*

# Découvrez la solution auditive dont vous avez toujours rêvé

***Nous avons réinventé le rechargeable !***

La nouvelle solution auditive rechargeable Muse iQ R, offre 20 % d'autonomie en plus que les autres systèmes. Elle est 30 % plus petite et 100 % facile à utiliser. Dotée de la plus grande autonomie à ce jour, votre aide auditive Muse iQ R est ainsi toujours opérationnelle.





## *Le meilleur de notre technologie auditive poussé à son extrême.*

- **Un son immersif** pour un réel plaisir d'écoute ;
- **Une audition optimale** qui garantit plus de 30 heures d'écoute de qualité ;
- **Un chargeur tout-en-un** suffisamment puissant et autonome pour assurer 3 rechargements portables sans être relié au secteur ;
- **Les plus petites aides auditives rechargeables** actuellement disponibles.

*Demandez à votre audioprothésiste de vous présenter nos solutions auditives rechargeables.*

# Conçues pour une connectivité optimale

La profusion de solutions sans-fil sur le marché rend parfois difficile leur connexion. Évoluer au sein d'environnements sonores, où le sans-fil occupe une place prépondérante, exige la puissance de notre technologie 900sync™. Elle garantit un débit élevé pour l'échange des données et permet un streaming téléphonique en stéréo (sur les 2 oreilles en même temps) ainsi que l'utilisation de solutions sans-fil pour la perte auditive unilatérale.





# SURFLINK®

*Nos aides auditives sans-fil Starkey seraient incomplètes sans nos accessoires SurfLink qui font notre renommée.*



**SurfLink® Mobile 2** est notre solution tout-en-un de téléphonie mobile mains-libres, assistant d'écoute, streaming média et télécommande pour aides auditives.



**SurfLink Mini Mobile** est une solution de streaming mobile, simple et compacte. Grâce à cet accessoire, tout appareil Bluetooth® peut être connecté à vos aides auditives Muse iQ.



**SurfLink Media 2** est une solution de streaming média sans-fil qui se connecte facilement à votre téléviseur, votre lecteur MP3 et autres sources audio, pour transmettre le son directement dans vos aides auditives.



**Télécommande SurfLink** permet de modifier le volume, les programmes, d'activer ou désactiver le mode streaming et bien plus encore — tout cela à l'aide d'un simple bouton.



**SurfLink Microphone 2**, léger et discret, peut être porté par un interlocuteur pour vous aider lors de conversations en tête-à-tête dans des environnements sonores difficiles.

# Conçues pour les amateurs de musique

***Si les goûts musicaux sont propres à chacun, le pouvoir de la musique est universel.***

Grâce à la puissance de traitement des aides auditives Muse iQ, vous profitez de votre musique préférée d'une toute nouvelle manière avec des fonctions qui :

- Privilégient l'audibilité de la musique, la qualité du son et le niveau sonore souhaité ;
- Rendent audibles les sons musicaux faibles ;
- Permettent un réglage à la demande ou automatique.

Pour un plaisir d'écoute conforme à vos souhaits – en mode automatique et sous votre contrôle.



# Conçues pour *tout type de perte auditive*

*Si vous êtes atteint de surdité unilatérale, Muse iQ est la réponse à vos besoins auditifs.*

Sur les personnes présentant une perte auditive unilatérale, on estime à 30 % de personnes identifiées en France\*.

Grâce à nos aides auditives sans-fil **CROS** et **BiCROS**, ceux qui présentent une surdité unilatérale peuvent entendre et comprendre. Un son de qualité, clair et constant, est transmis à l'oreille qui entend, grâce à la technologie 900sync.

*\* Sources : Anovum 2015 - Eurotrack France 2015*



*Starkey propose la première auditive rechargeable pour les surdités unilatérales. Les dispositifs CROS/BICROS sont disponibles dans les modèles RIC et BTE.*

# Conçues pour

## Vos souhaits

*Un confort d'écoute dans  
les environnements difficiles*

*Une localisation précise de la source sonore  
dans n'importe quel environnement*

---

*De solutions auditives  
rechargeables*

---

*Un meilleur  
streaming sans-fil*

---

*Une expérience auditive  
confortable et personnalisée*

---

*L'élimination des bourdonnements  
et sifflements*

---

*Des aides auditives  
durables et fiables*

---

*La musique comme  
elle se doit d'être entendue*

---

*Une solution anti-acouphènes  
personnalisable*

# vous offrir le meilleur

Muse iQ les réalise

NOUVEAU

Conçue pour restaurer les qualités naturelles de l'oreille, la fonction **Localisation spatiale** (CIC et IIC) ou **Localisation spatiale directionnelle** (produits standards), améliore la compréhension de la parole dans les environnements sonores difficiles.

L'option rechargeable qui livre une puissance et une stabilité en continu, sans aucun problème d'alimentation ; Vos aides auditives sont toujours prêtes à l'emploi.\*

Tous nos accessoires sans-fil **SurfLink** garantissent des performances sans-fil constantes pour le streaming des sources audio – télévision, musique et autres.

Vous vous habituez plus rapidement à vos nouvelles aides auditives grâce à des ajustements progressifs, une écoute dans le bruit exempte de distorsions et une clarté exceptionnelle des sons faibles.

L'annulateur de larsen de Starkey, considéré comme le meilleur de sa catégorie, offre un confort d'écoute tout au long de la journée en éliminant les larsens.

**Surface™ NanoShield**, notre revêtement novateur protège contre l'eau, le cérumen et l'humidité, pour une durabilité et une fiabilité accrues.

Nos aides auditives vous permettent de redécouvrir la musique. Vous pouvez désormais entendre chaque note comme l'artiste la voulait – avec une qualité de son d'une pureté incomparable.

La technologie avancée **Tinnitus Multiflex** soulage ceux qui souffrent de sifflements et de bourdonnements d'oreille.

\*L'option rechargeable est disponible dans le modèle RIC Muse iQ R

# Conçues pour vous accompagner partout

***Depuis toujours, nos solutions  
auditives permettent de  
mieux entendre dans les  
environnements difficiles  
et donc de mieux vivre.***

Avec les solutions auditives Muse iQ de Starkey, vous allez apprécier ces petites choses de la vie comme l'inflexion de la voix d'un proche ou les nuances dans les notes d'une chanson.

En tête-à-tête ou dans les lieux très bruyants, vous allez à nouveau entendre le monde qui vous entoure.

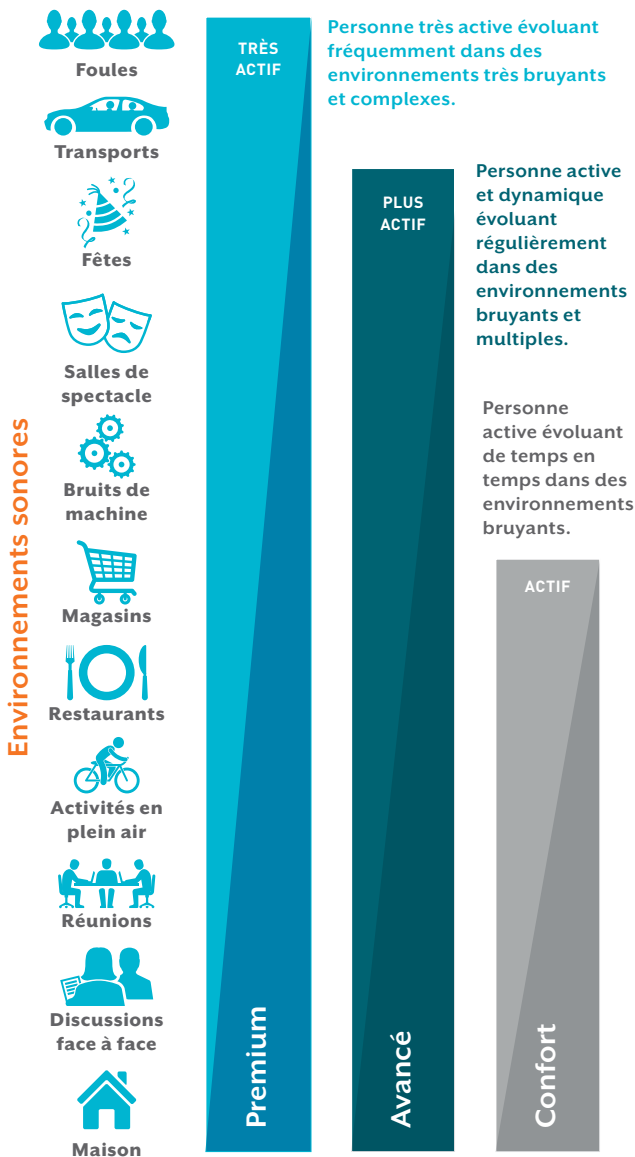
Vos besoins dépendent de votre mode de vie, plus ou moins actif, et des environnements dans lesquels vous évoluez.



# Quel est votre style de vie auditif ?

Pour le savoir,  
comparez les  
environnements  
sonores avec votre  
mode de vie.

## Besoins auditifs et style de vie



## Niveaux technologiques

# Conçues pour *votre mode de vie*

## *Modèles et coloris*



## Muse iQ

Choisissez votre couleur préférée parmi nos nouveaux modèles standards RIC (écouteur dans le conduit) ou BTE (contour d'oreille) – tous pourvus des options anti-acouphènes, CROS et BiCROS sans-fil.

N'hésitez pas à demander à votre audioprothésiste de vous faire découvrir la gamme Muse iQ, sa discrétion, son élégance et afin de voir si nos solutions rechargeables peuvent vous convenir.



## COULEURS DISPONIBLES



Black



Slate



Sterling



Bright White  
avec Sterling



Espresso



Bronze



Champagne



Black avec  
Sterling



*Si vous êtes atteint d'une perte auditive sévère à profonde, demandez à votre audioprothésiste si le contour d'oreille surpuissant BTE 13 Power plus Muse iQ peut vous convenir.*



*Muse iQ existe en différents modèles et couleurs pour satisfaire au mieux vos exigences.*

# Modèles



## IIC

---

### Intra-profond

- . Invisible
- . Pour les pertes auditives légères à moyennes
- . Réalisé sur-mesure



## CIC

---

### Semi-profond

- . Quasiment invisible
- . Pour les pertes auditives légères à moyennes-sévères
- . Réalisé sur-mesure



## ITC

---

### Intra-conduit

- . Peu visible
- . Pour les pertes auditives légères à sévères
- . Réalisé sur-mesure

*Des modèles selon la taille et la forme  
conçus pour vous correspondre*



## RIC

---

### Ecouteur dans le conduit

- . Esthétique élégante et à peine visible lorsqu'il est en place
- . Pour tous les types de pertes auditives
- . Plusieurs couleurs au choix



## BTE

---

### Contour d'oreille

- . Esthétique élégante et à peine visible lorsqu'il est en place
- . Pour tous les types de pertes auditives
- . Plusieurs couleurs au choix



# Conçues pour une vie épanouie, en bonne santé

La perte auditive n'affecte pas seulement l'audition, mais également la qualité de vie et l'état de santé général. Ses causes peuvent être naturelles et parfois plus surprenantes.



## Les séniors\*

ayant une audition dans la norme\*\* peuvent **présenter une espérance de vie plus longue** que ceux ayant une perte auditive non corrigée.<sup>1</sup>

\*70 ans et plus.

\*\* avec un seuil auditif inférieur à 20 dB HL



Chez les adultes\* malentendants, **le déclin des capacités cognitives est supérieur de 30 à 40 %** par rapport aux adultes ayant une audition dans la norme.\*\*<sup>2</sup>

\*75 ans et plus.

\*\* avec un seuil auditif inférieur à 20 dB HL



## Les personnes atteintes de déficience auditive

dans les fréquences graves **risquent** de développer des complications cardiovasculaires.<sup>3</sup>

Les aides auditives Muse iQ vous permettent d'entendre aussi bien les sons du quotidien que ceux qui divertissent. Elles sont nées de l'idée selon laquelle mieux entendre, c'est mieux vivre.

## Les adultes\* bénéficiant d'un appareillage auditif

sont moins sujets à la dépression et à l'anxiété que les adultes présentant une perte auditive non-corrigée.<sup>4</sup>

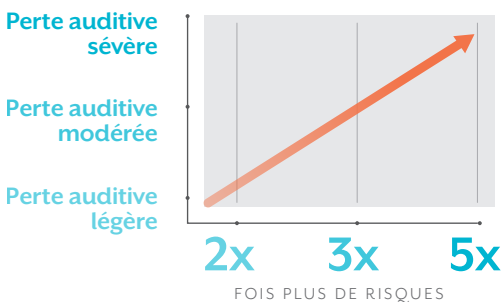


Plus de 360 millions d'individus dans le monde

souffrent d'une perte auditive incapacitante.<sup>5</sup>

\*50 ans et plus.

Les adultes bénéficiant d'une solution pour améliorer leur audition **présentent moins de risques de développer une démence.**<sup>6</sup>



Il existe une forte corrélation entre

**hypertension artérielle**

et perte auditive non-corrigée.<sup>7</sup>



Les personnes atteintes de perte auditive légère

**sont 3x plus susceptibles**

de chuter que celles ayant une audition dans la norme\*\*.<sup>8</sup>

\*\* avec un seuil auditif inférieur à 20 dB HL



**90-95 %**

des personnes atteintes **d'une baisse d'audition peuvent être traitées** avec des aides auditives.<sup>9</sup>

*En d'autres termes, les aides auditives Muse iQ sont conçues pour s'adapter au rythme de votre vie.*

# Pour que *le monde puisse entendre*



*Notre fondateur et PDG, William F. Austin, a toujours été convaincu que mieux entendre était synonyme de vie meilleure et d'épanouissement personnel.*

Nous adhérons à cette philosophie et nous le prouvons jour après jour, en soutenant la fondation Starkey.

Entendre ouvre un nouveau champ des possibles, reconnecte tout un chacun à son univers et fait prendre conscience de tout ce que l'on peut accomplir, au-delà même de ses espérances. La fondation Starkey utilise l'audition comme vecteur pour changer la vie des gens.



## Conçues pour aider



**+100**  
PAYS

PLUS  
DE



**1** MILLION  
DE PERSONNES  
DANS LE BESOIN  
AIDÉES



UN NOMBRE  
INCALCULABLE  
DE VIES CHANGÉES

*Le cadeau de l'audition ouvre  
un nouveau champ des possibles.*

Semer l'espoir, pour un sourire jusqu'aux oreilles.  
Pour en savoir plus ou faire don de l'audition,  
rendez-vous sur [StarkeyHearingFoundation.org](https://StarkeyHearingFoundation.org).



<sup>1</sup> Norton, A. (2015). Older Adults' Hearing Loss May Be Tied to Earlier Death. HealthDay News. Retrieved from <http://health.usnews.com/health-news/articles/2015/09/24/older-adults-hearing-loss-may-be-tied-to-earlier-death> | <sup>2</sup> Lin, F. R., Yaffe, K., Xia, J., Xue, Q., Harris, T. B., Purchase-Helzner, E., ... Simonsick, E. M. (2013). Hearing Loss and Cognitive Decline in Older Adults. *JAMA Internal Medicine*, 173(4), 293-299. doi:10.1001/jamainternmed.2013.1868 | <sup>3</sup> Friedland, D. R., Cederberg, C., & Tarima, S. (2009). Audiometric pattern as a predictor of cardiovascular status: Development of a model for assessment of risk. *The Laryngoscope*, 119:4733-486. Retrieved from: <http://onlinelibrary.wiley.com/doi/10.1002/lary.20130/abstract> | <sup>4</sup> Reinemer, M., & Hood, J. (1999). Untreated Hearing Loss Linked to Depression, Social Isolation in Seniors. *Audiology Today*, 11(4). Retrieved from: <http://www.audiology.org/publications-resources/document-library/untreated-hearing-loss-linked-depression-social-isolation> | <sup>5</sup> World Health Organization. (2015). Deafness and hearing loss. Retrieved from: <http://www.who.int/mediacentre/factsheets/fs300/en/> | <sup>6</sup> Johns Hopkins Medicine. (2011). Hearing Loss And Dementia Linked in Study. Retrieved from: [http://www.hopkinsmedicine.org/news/media/releases/hearing\\_loss\\_and\\_dementia\\_linked\\_in\\_study](http://www.hopkinsmedicine.org/news/media/releases/hearing_loss_and_dementia_linked_in_study) | <sup>7</sup> Agarwal, S., Mishra, A., Jagade, M., Kasbekar, V. & Nagle, S. K. (2013). Effects of Hypertension on Hearing. *Indian J Otolaryngol Head Neck Surg*. 2013 December; 65(Suppl 3): 614-618. Published online 2013 February 17. Retrieved from: <http://www.ncbi.nlm.nih.gov/pmc/articles/PMC3889339/> | <sup>8</sup> Johns Hopkins Medicine. (2012). Hearing Loss Linked to Three-Fold Risk of Falling. Retrieved from: [http://www.hopkinsmedicine.org/news/media/releases/hearing\\_loss\\_linked\\_to\\_three\\_fold\\_risk\\_of\\_falling](http://www.hopkinsmedicine.org/news/media/releases/hearing_loss_linked_to_three_fold_risk_of_falling) | <sup>9</sup> Better Hearing Institute. (n.d.). Hearing Loss Treatment. Retrieved from: <http://www.betterhearing.org/hearingpedia/hearing-loss-treatment>



[www.starkey.fr](http://www.starkey.fr)